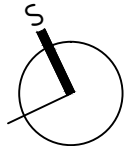


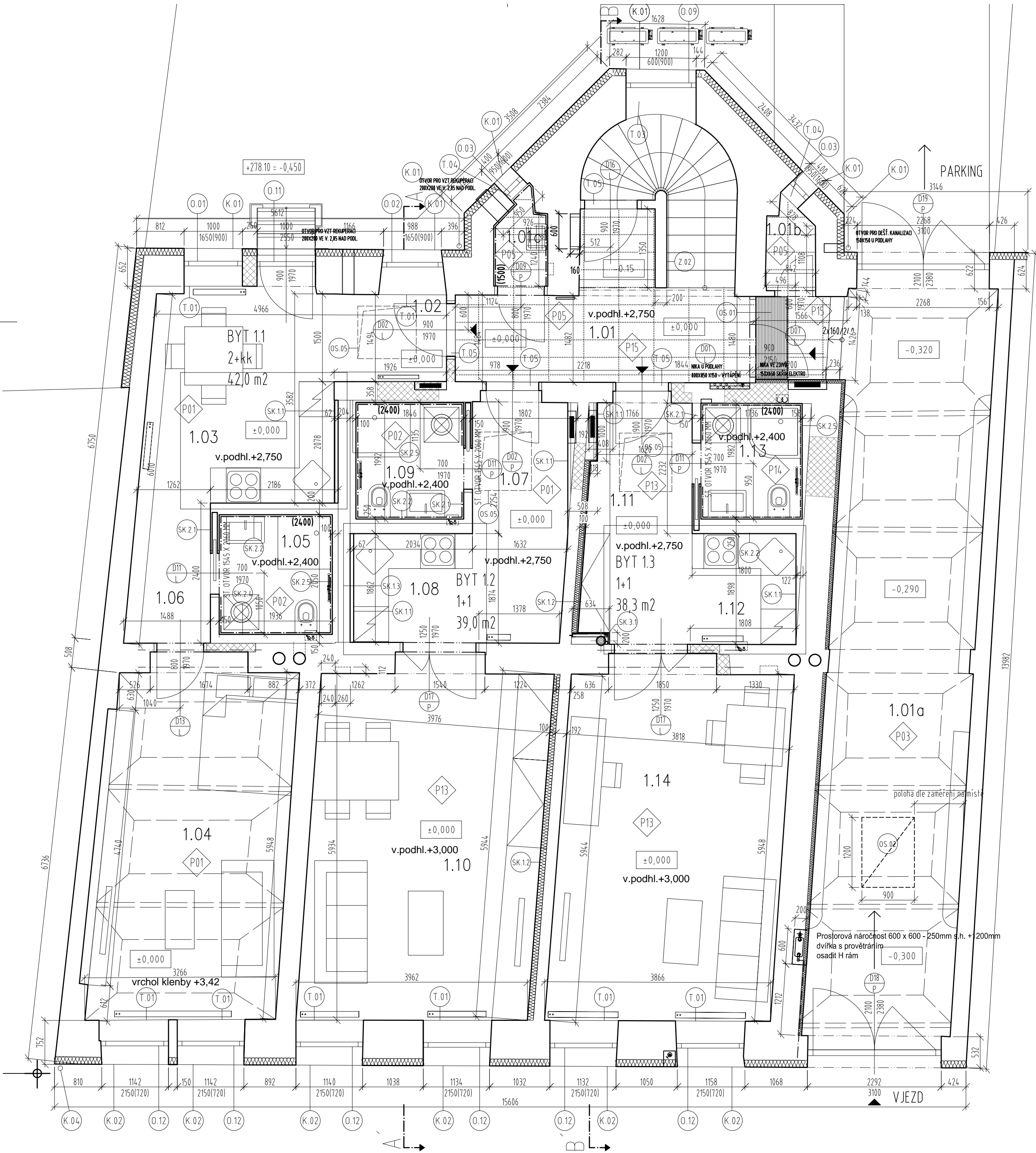
LEGENDA MÍSTNOSTÍ 1PP						
SPOLEČNÉ PROSTORY						
ČM	MÍSTNOST	PLOCHA m²	PODLAHA	STĚNY	STROP/PODHLED	POZNÁMKA
01.01	CHODBA	5.17	stěrka	omítka	omítka	
01.02	TECH.MÍSTNOST	14.66	stěrka	omítka	omítka	
01.03	SKLEPY	45.00	stěrka	omítka	omítka	
CELKEM PODLAŽNÍ PLOCHA 64,8 m2						

LEGENDA MATERIÁLŮ	
Původní konstrukce	
	Původní zděné konstrukce
Nosné konstrukce	
	Keramické zdivo - nosná stěna, tl. 300 mm
Stěny, příčky a dozdivky z keramických cihel	
	zdivo z plných cihel (290x140x65mm)
Dřevěné kce	
	Dřevěné prvky
	Dřevotřískové/dřevovláknité desky
	Stávající dřevěné nosné prvky
Ostatní kce	
	Sádkartonové konstrukce
Izolace	
	Tepelná izolace XPS
	Minerální desky
Hydroizolační a separační vrstvy	
	Hydroizolační a separační vrstvy, viz skladby
	Nopová folie
LEGENDA ZNAČEK	
Skladby konstrukcí	
	Skladby konstrukcí - vodorovných
	Skladby konstrukcí - svislých

POZN. ROZMĚRY VYCHÁZÍ JÍ Z GEODETICKÉHO ZAMĚŘENÍ ING.MATĚJKOVÉ,
ROZMĚRY VEŠKERÝCH PROVÁDĚCÍCH DETAILŮ NUTNO OVĚŘIT



Název projektu: REKONSTRUKCE BYTOVÉHO DOMU Č.P. 244 rekonstrukce bytového domu č.p. 244, na parcele č. 111, 156 v k.ú. Heřmanův Městec, obec Heřmanův Městec			
Stavebník: MĚSTO HEŘMANŮV MĚSTEC náměstí Míru 4, 538 03 Heřmanův Městec Statutární zástupce: Josef Kozel - starosta města, IČO: 00270041			
Generální projektant: Ing. arch. Marek Lehmann Pujmanové 1553/14 14000 Praha 4, e-mail: lehmann@archinet.cz, tel. +420603957834			
Autorský tým: Ing.arch. Marek Lehmann, Ing.arch. Jan Malec, Ing.arch. Šimon Mika, Ing.arch. Michala Navrátilová Ing.arch.Jana Vančurová,Ing.arch.Barbora Kolářová,Ing.arch.Klára Krejčí			
Vypracoval: Ing. arch. Marek Lehmann			
Část: D.1.1 - Architektonicko - stavební řešení			
Umístění: ±0,000 = 278.55 m. n. m. BPV, souřadnicový systém S-JTSK	Datum: 03/2018	Měřítko: 1:50	Formát: 6xA4
Název výkresu: Půdorys 01. PP		Číslo výkresu: D.1.1.2.6	Stupeň: DPS
		Paré:	

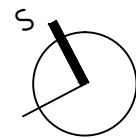


LEGENDA MATERIÁLŮ	
Původní konstrukce	
	Původní zdivné konstrukce
Nosné konstrukce	
	Keramické zdivo - nosná stěna, tl. 300 mm
Stěny, příčky a dozdivky z keramických cihel	
	zdivo z plných cihel (290x140x65mm)
Dřevěné kce	
	Dřevěné prvky
	Dřevotřískové/dřevovláknité desky
	Stávající dřevěné nosné prvky
Ostatní kce	
	Sádkartonové konstrukce
Izolace	
	Tepelná izolace XPS
	Minerální desky
Hydroizolační a separační vrstvy	
	Hydroizolační a separační vrstvy, viz skladby
	Nopová folie
LEGENDA ZNAČEK	
Skladby konstrukcí	
	Skladby konstrukcí - vodorovných
	Skladby konstrukcí - svislých

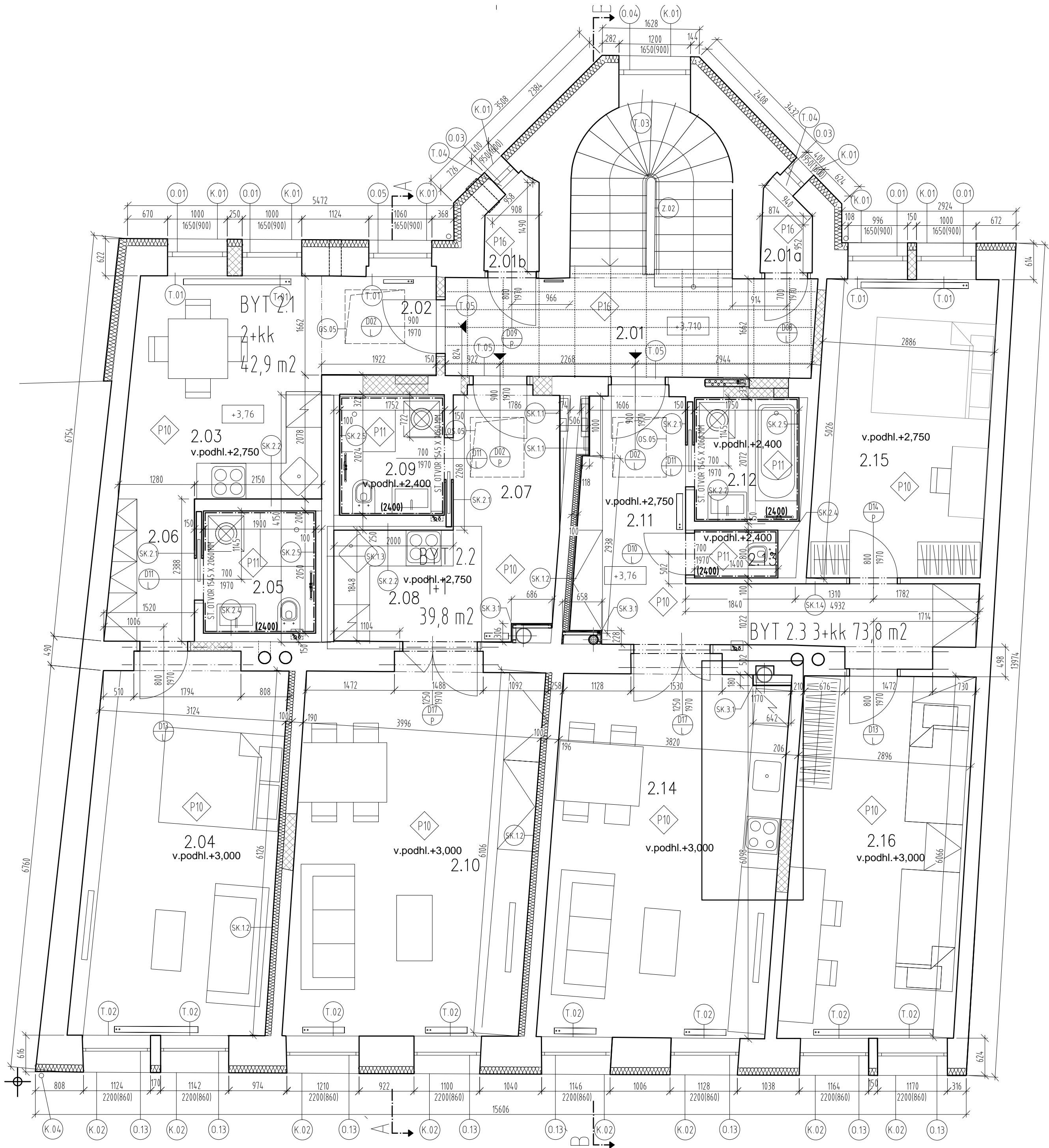
LEGENDA MÍSTNOSTÍ 1NP

SPOLEČNÉ PROSTORY					
Č.M.	MÍSTNOST	PLOCHA m ²	PODLAHA	STĚNY	STROP/PODHL
1.01	CHODBA	7.85	ker.dlažba	omítka	SDK
1.01a	PRŮJEZD	34.50	beton.dlažba	omítka	omítaná klenba
1.01b	komora	1.15	ker.dlažba	omítka	omítka
1.01c	úklidová komora	1.29	ker.dlažba	obklad/omítka	omítka
CELKEM PLOCHA SPOLEČNÝCH PROSTOR 10,29 m2 (bez průjezdu)					
BYT 1.1/2+KK 42,0 m2					
Č.M.	MÍSTNOST	PLOCHA m ²	PODLAHA	STĚNY	STROP/PODHL
1.02	PŘEDSÍŇ	2.85	ker.dl.	omítka	SDK
1.03	KUCHYNĚ	11.82	laminát	omítka	SDK
1.04	OBÝVACÍ P./LOŽ.	20.14	laminát	omítka	klenba/omítka
1.05	KOUPELNA / WC	3.97	ker.dl.	obklad/SDK	SDK
1.06	ŠATNA	3.15	laminát	omítka	SDK
BYT 1.2/1+1 39,0 m2					
Č.M.	MÍSTNOST	PLOCHA m ²	PODLAHA	STĚNY	STROP/PODHL
1.07	PŘEDSÍŇ	7.26	laminát	omítka/SDK	SDK
1.08	KUCHYNĚ	3.80	laminát	omítka/SDK	SDK
1.09	KOUPEL/WC	3.68	ker.dl.	obklad/SDK	SDK
1.10	POKOJ/JID.KOUT	24.37	laminát	omítka	SDK
BYT 1.3/1+1 37,2 m2					
Č.M.	MÍSTNOST	PLOCHA m ²	PODLAHA	STĚNY	STROP/PODHL
1.11	PŘEDSÍŇ	7.26	laminát	omítka/SDK	SDK
1.12	KUCHYNĚ	3.37	laminát	omítka	SDK
1.13	KOUPEL/WC	3.43	ker.dl.	obklad/SDK	SDK
1.14	OBÝV.P./JIDEL.KOUT	23.45	laminát	omítka	SDK
CELKEM BYTOVÁ PLOCHA 118,2 m2					
CELKEM ČISTÁ PODLAŽNÍ PLOCHA 128,49 m2					

POZN. ROZMĚRY VYCHÁZEJÍ Z GEODETICKÉHO ZAMĚŘENÍ ING.MATĚJKOVÉ,
ROZMĚRY VEŠKERÝCH PROVADĚCÍCH DETAILŮ NUTNO OVĚRIT



Název projektu:		REKONSTRUKCE BYTOVÉHO DOMU Č.P. 244	
		rekonstrukce bytového domu č.p. 244, na parcele č. 111, 156 v k.ú. Heřmanův Městec, obec Heřmanův Městec	
Stavebník:		MĚSTO HEŘMANŮV MĚSTEC	
		náměstí Míru 4, 538 03 Heřmanův Městec Statutární zástupce: Josef Kozel - starosta města, IČO: 00270041	
Generální projektant:		Ing. arch. Marek Lehmann	
		Pujmanové 1553/14 14000 Praha 4, e-mail: lehmann@archinet.cz, tel. +420603957834	
Autorský tým:		Ing.arch. Marek Lehmann, Ing.arch. Jan Malec, Ing.arch. Šimon Mika, Ing.arch. Michala Navrátilová Ing.arch.Jana Vančurová,Ing.arch.Barbora Kolářová,Ing.arch.Klára Krejčí	
Vypracoval:		Ing. arch. Marek Lehmann	
Část:		D.1.1 - Architektonicko - stavební řešení	
Umístění:		Datum:	Měřítko:
		±0,000 = 278,55 m. n. m. BPV, souřadnicový systém S-JTSK	03/2018 1:50
Formát:		6xA4	
Název výkresu:		Číslo výkresu:	Stupeň:
		D.1.1.2.7	DPS
Paré:			



LEGENDA MATERIÁLŮ	
Původní konstrukce	
	Původní zdivné konstrukce
Nosné konstrukce	
	Keramické zdivo - nosná stěna, tl. 300 mm
Stěny, příčky a dozdivky z keramických cihel	
	zdivo z plných cihel (290x140x65mm)
Dřevěné kce	
	Dřevěné prvky
	Dřevotřískové/dřevovláknité desky
	Stávající dřevěné nosné prvky
Ostatní kce	
	Sádrokartonové konstrukce
Izolace	
	Tepelná izolace XPS
	Minerální desky
Hydroizolační a separační vrstvy	
	Hydroizolační a separační vrstvy, viz. skladby
	Nopová folie
LEGENDA ZNAČEK	
Skladby konstrukcí	
	Skladby konstrukcí - vodorovných
	Skladby konstrukcí - svislých

LEGENDA MÍSTNOSTÍ 2NP

SPOLEČNÉ PROSTORY						
Č.k.	MÍSTNOST	PLOCHA m²	PODLAHA	STĚNY	STROP/PODHL.	POZNÁMKA
2.01	CHODBA	10.26	ker.dlažba	omítka	SDK	
2.01a	komora	1.13	ker.dlažba	omítka	omítka	
2.01b	komora	1.23	ker.dlažba	omítka	omítka	
CELKEM PLOCHA SPOLEČNÝCH PROSTOR 12,65 m²						

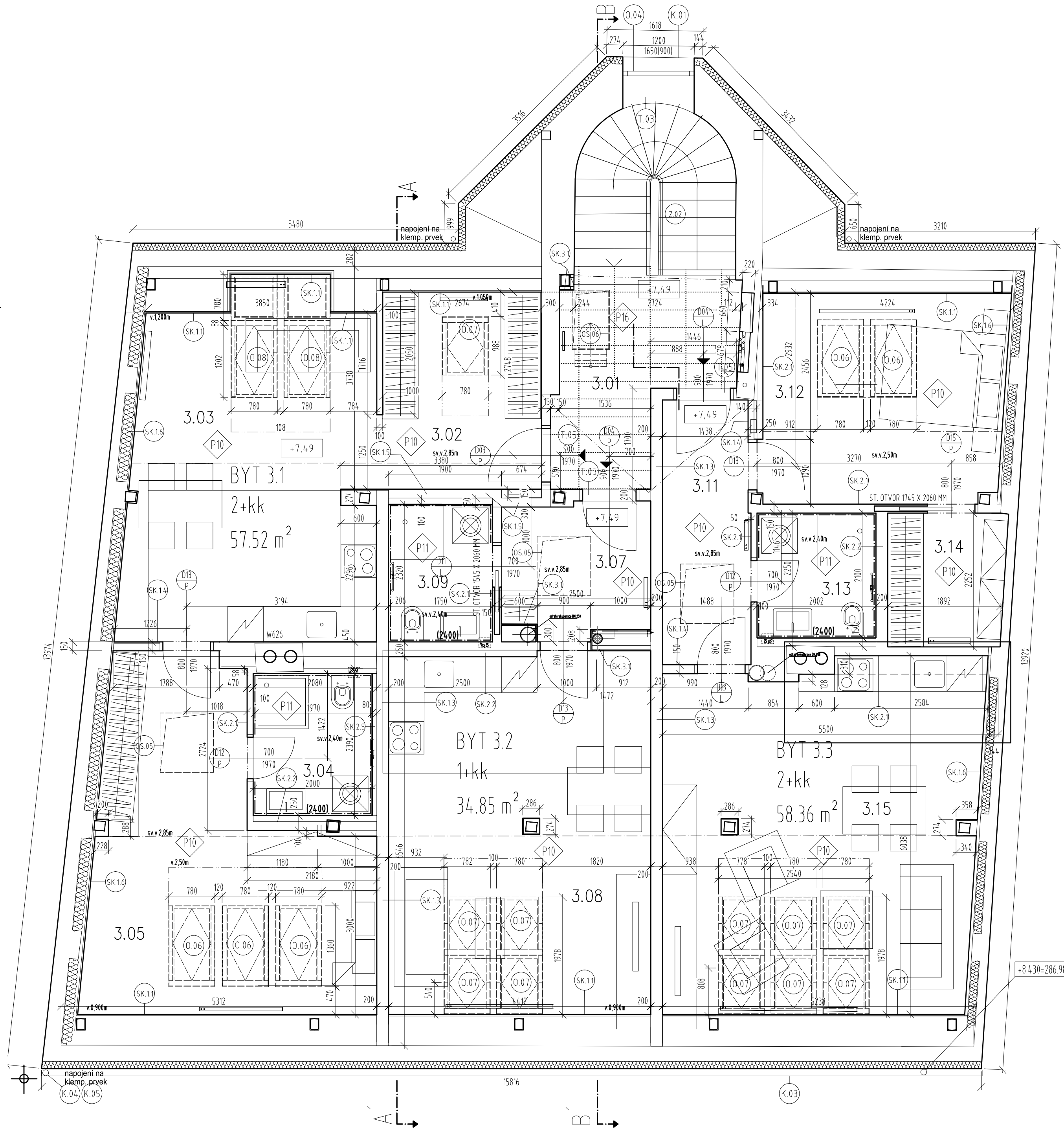
BYT 2.1/2+KK 42,91 m²						
Č.k.	MÍSTNOST	PLOCHA m²	PODLAHA	STĚNY	STROP/PODHL.	POZNÁMKA
2.02	PŘEDSÍŇ	3.18	laminát	omítka	SDK	
2.03	KUCHYNĚ	12.08	laminát	omítka/SDK	SDK	
2.04	OBYVACÍ P./LOŽ.	20.50	laminát	omítka	SDK	
2.05	KOUPELNA / WC	4.07	ker.dl.	obklad/SDK	SDK	v. obl. 2,4m
2.06	ŠATNA	3.19	laminát	omítka/SDK	SDK	

BYT 2.2/1+1 39,75 m²						
Č.k.	MÍSTNOST	PLOCHA m²	PODLAHA	STĚNY	STROP/PODHL.	POZNÁMKA
2.07	PŘEDSÍŇ	7.03	laminát	omítka	SDK	
2.08	KUCHYNĚ	3.74	laminát	omítka	SDK	
2.09	KOUPEL/WC	3.54	ker.dl.	obklad/omítka	SDK	v. obl. 2,4m
2.10	POKOJ/JID.KOUT	25.10	laminát	omítka	SDK	

BYT 2.3/3+ KK 73,8 m²						
Č.k.	MÍSTNOST	PLOCHA m²	PODLAHA	STĚNY	STROP/PODHL.	POZNÁMKA
2.11	PŘEDSÍŇ	12.89	laminát	omítka/SDK	SDK	
2.12	KOUPELNA	3.62	ker.dl.	obklad/SDK	SDK	v. obl. 2,4m
2.13	WC	1.12	ker.dl.	obklad/SDK	SDK	v. obl. 2,4m
2.14	OBYV.P./JIDEL.KOUT	23.89	laminát	omítka	SDK	
2.15	LOŽNICE	14.52	laminát	omítka/SDK	SDK	
2.16	POKOJ	17.72	laminát	omítka	SDK	
CELKEM BYTOVÁ PLOCHA 156,46 m²						
CELKEM ČISTÁ PODLAŽNÍ PLOCHA 169,11 m²						

POZN. ROZMĚRY VYCHÁZEJÍ Z GEODETICKÉHO ZAMĚŘENÍ ING.MATĚJKOVÉ,
ROZMĚRY VEŠKERÝCH PROVÁDĚCÍCH DETAILŮ NUTNO OVĚŘIT

Název projektu: REKONSTRUKCE BYTOVÉHO DOMU Č.P. 244 rekonstrukce bytového domu č.p. 244, na parcele č. 111, 156 v k.ú. Heřmanův Městec, obec Heřmanův Městec			
Stavebník: MĚSTO HEŘMANŮV MĚSTEC náměstí Míru 4, 538 03 Heřmanův Městec Statutární zástupce: Josef Kozel - starosta města, IČO: 00270041			
Generální projektant: Ing. arch. Marek Lehmann Pujmanové 1553/14 14000 Praha 4, e-mail: lehmann@archinet.cz, tel. +420603957834			
Autorský tým: Ing.arch. Marek Lehmann, Ing.arch. Jan Malec, Ing.arch. Šimon Mika, Ing.arch. Michala Navrátilová Ing.arch.Jana Vančurová,Ing.arch.Barbora Kolářová,Ing.arch.Klára Krejčí			
Vypracoval: Ing. arch. Marek Lehmann			
Část: D.1.1 - Architektonicko - stavební řešení			
Umístění: ±0,000 = 278.55 m. n. m. BPV, souřadnicový systém S-JTSK	Datum: 3/2018	Měřítko: 1:100	Formát: 6xA4
Název výkresu: Půdorys 2. NP		Číslo výkresu: D.1.1.2.8	Stupeň: DSP
		Paré:	



LEGENDA MATERIÁLŮ

Původní konstrukce

Původní zděné konstrukce

Nosné konstrukce

Keramické zdivo - nosná stěna, tl. 300 mm

Stěny, příčky a dozdivky z keramických cihel

zdivo z plných cihel (290x140x65mm)

Dřevěné kce

Dřevěné prvky

Dřevotřískové/dřevovláknité desky

Stávající dřevěné nosné prvky

Ostatní kce

Sádkartonové konstrukce

Izolace

Tepelná izolace XPS

Minerální desky

Hydroizolační a separační vrstvy

Hydroizolační a separační vrstvy, viz skladby

Nopová folie

LEGENDA ZNAČEK

P10

Skladby konstrukcí - vodorovných

S10

Skladby konstrukcí - svislých

SPOLEČNÉ PROSTORY					
ČM	MÍSTNOST	PLOCHA m²	PODLAHA	STĚNY	STROP/PODHLLED
3.01	CHODBA	8.64	ker.dlažba	SDK	sdk/omítka

BYT 3.1/2+KK 56,73 m² (61,4 m² celková podlažní plocha)					
ČM	MÍSTNOST	PLOCHA m²	PODLAHA	STĚNY	STROP/PODHLLED
3.02	PŘEDSÍŇ	8.06	laminát	SDK	SDK
3.03	OP./KUCHYNĚ	23.88	laminát	SDK	SDK
3.04	KOUPELNA / WC	4.78	ker.dl.	obklad/SDK	SDK
3.05	LOŽNICE	20.00	laminát	SDK	SDK

BYT 3.2/1+1 35,45 m² (37,23 m² celková podlažní plocha)					
ČM	MÍSTNOST	PLOCHA m²	PODLAHA	STĚNY	STROP/PODHLLED
3.07	PŘEDSÍŇ	5.46	laminát	omítka	SDK
3.08	OBÝV.P./KK	25.93	laminát	SDK	SDK
3.09	KOUPEL./WC	4.06	ker.dl.	obklad/SDK	SDK

BYT 3.3/2+ KK 58,67m² (62,28 m² celková podlažní plocha)					
ČM	MÍSTNOST	PLOCHA m²	PODLAHA	STĚNY	STROP/PODHLLED
3.11	POKOJ	6.53	laminát	SDK	SDK
3.12	LOŽNICE	13.07	laminát	SDK	SDK
3.13	KOUPEL./WC	4.20	ker.dl.	obklad/SDK	SDK
3.14	ŠATNA	4.42	laminát	SDK	SDK
3.15	OBÝV.P./KK	30.45	laminát	SDK	SDK

CELKEM BYTOVÁ PLOCHA 150.85 m²					
CELKEM ČISTÁ PODLAŽNÍ PLOCHA 159.48 m²					

POZN. ROZMĚRY VYCHÁZEJÍ Z GEODETICKÉHO ZAMĚŘENÍ ING.MATĚJKOVÉ,
ROZMĚRY VEŠKÝCH PROVÁDĚCÍCH DETAILŮ NUTNO OVĚŘIT

Název projektu:

REKONSTRUKCE BYTOVÉHO DOMU Č.P. 244

rekonstrukce bytového domu č.p. 244, na parcele č. 111, 156 v k.ú. Heřmanův Městec, obec Heřmanův Městec

Stavebník:

MĚSTO HEŘMANŮV MĚSTEC

náměstí Míru 4, 538 03 Heřmanův Městec Statutární zástupce: Josef Kozel - starosta města, IČO: 00270041

Generální projektant:

Ing. arch. Marek Lehmann

Pujmanové 1553/14 14000 Praha 4, e-mail: lehmann@archinet.cz, tel. +420603957834

Autorský tým:

Ing.arch. Marek Lehmann, Ing.arch. Jan Malec, Ing.arch. Šimon Mika, Ing.arch. Michala Navrátilová
Ing.arch.Jana Vančurová,Ing.arch.Barbora Kolářová,Ing.arch.Klára Krejčí

Vypracoval:

Ing. arch. Marek Lehmann

Část:

D.1.1 - Architektonicko - stavební řešení

Umístění:

±0,000 = 278.55m. n. m. BPV, souřadnicový systém S-JTSK

Datum:

03/2018

Měřítko:

1: 50

Formát:

6xA4

Název výkresu:

Půdorys 3. NP

Číslo výkresu:

D.1.1.2.9

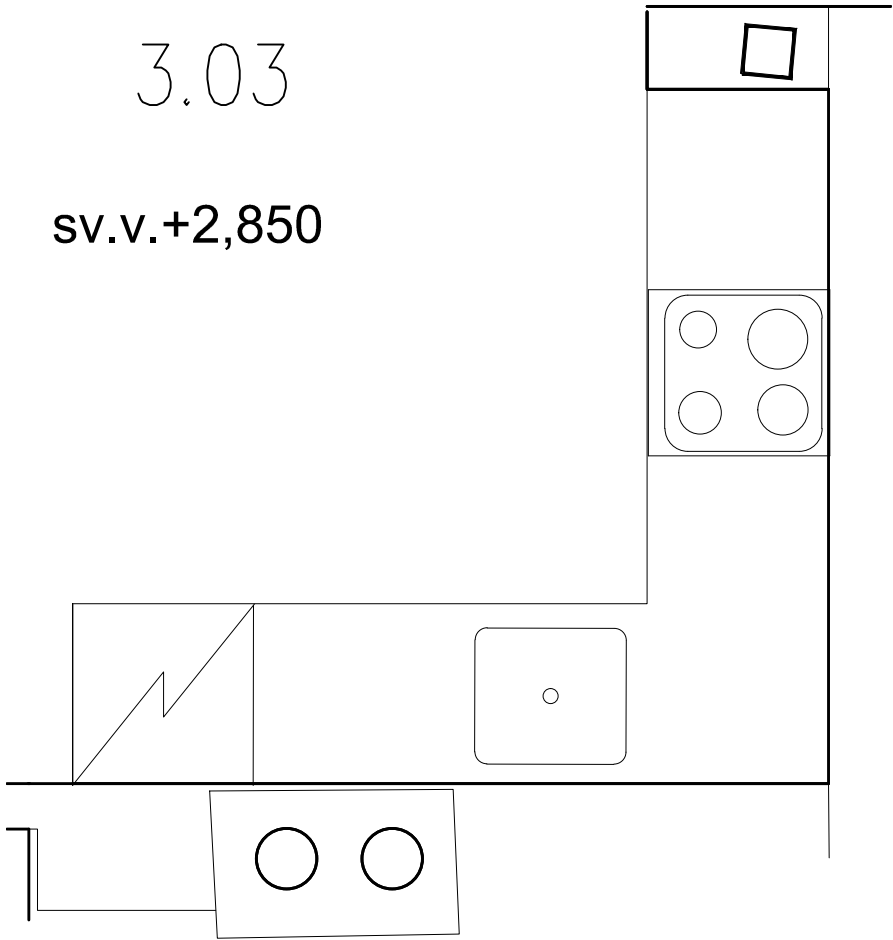
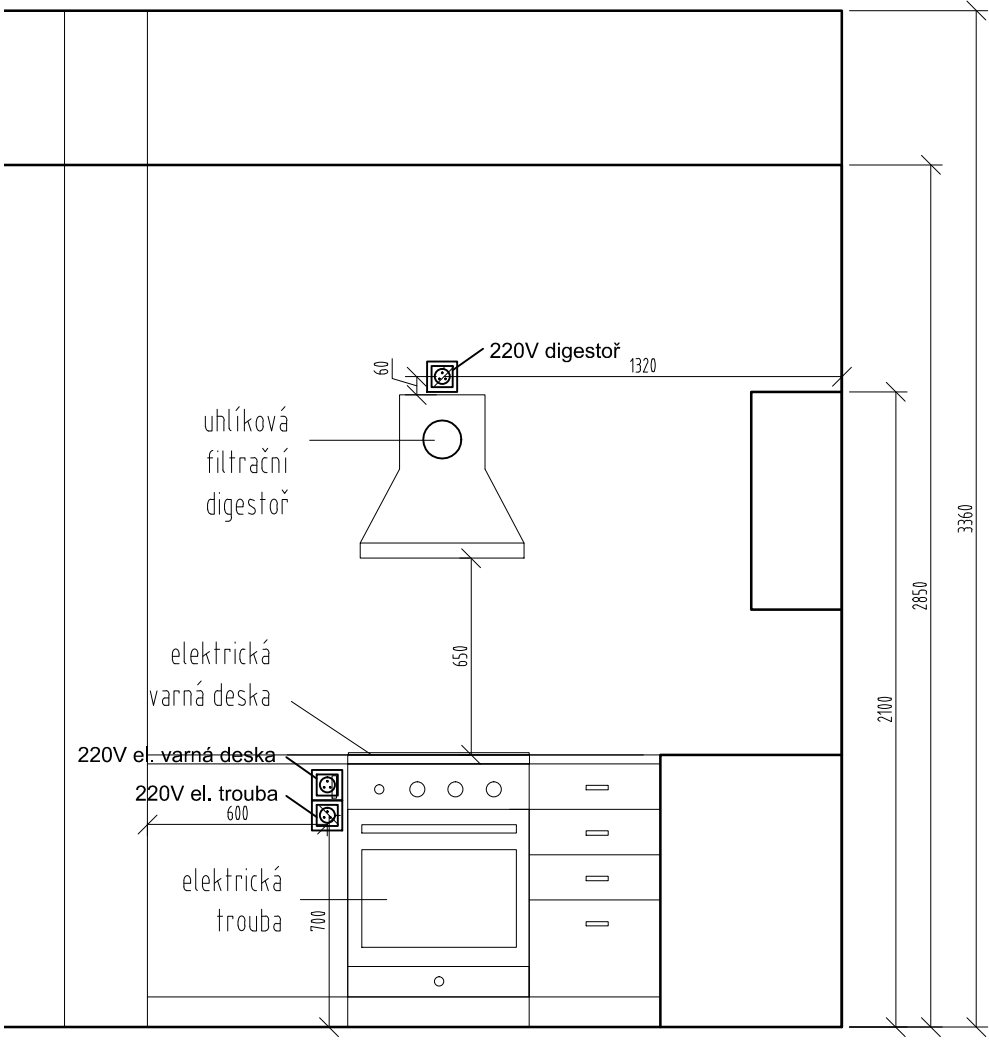
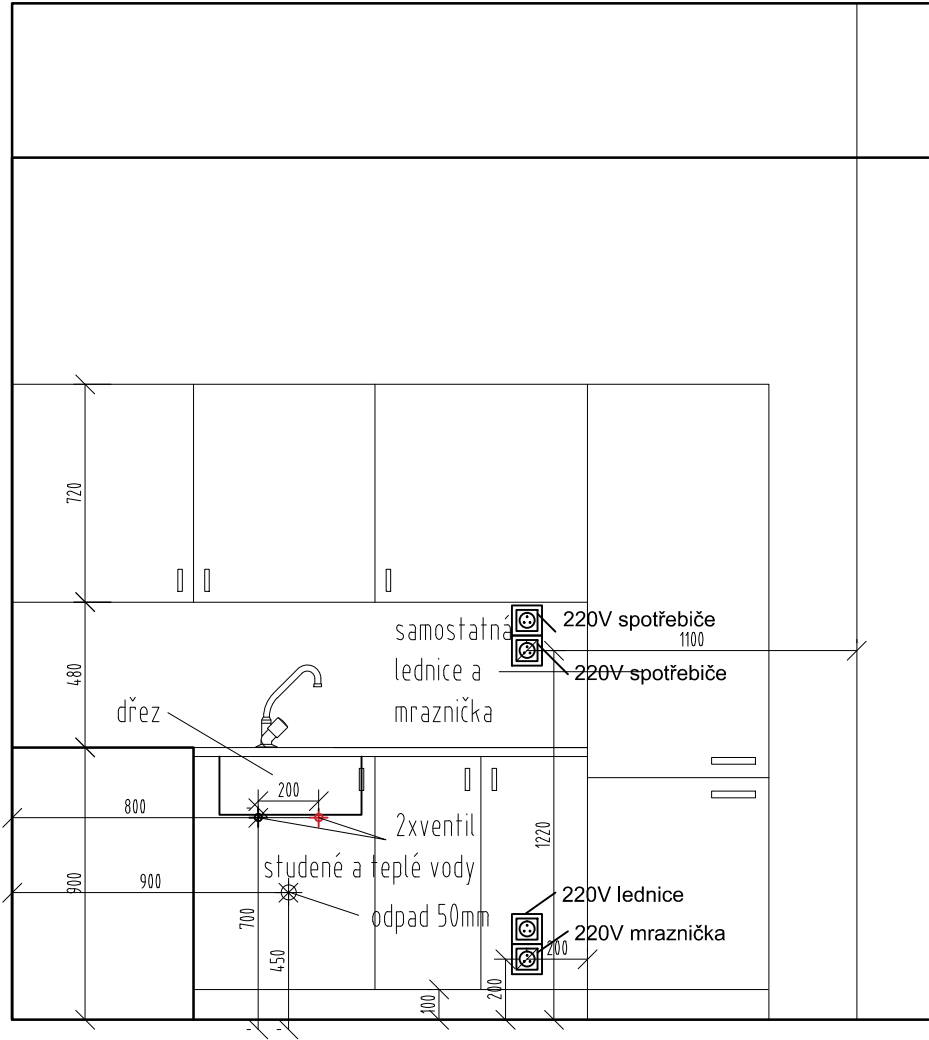
Stupeň:

DPS

Paré:

3.NP_BYT 3.1

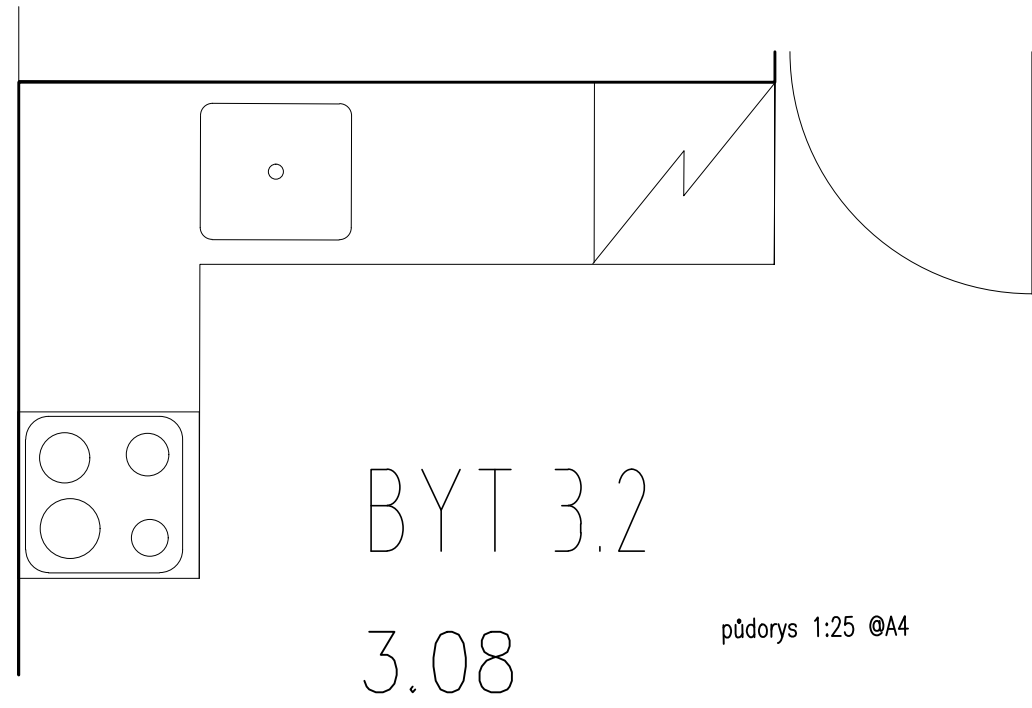
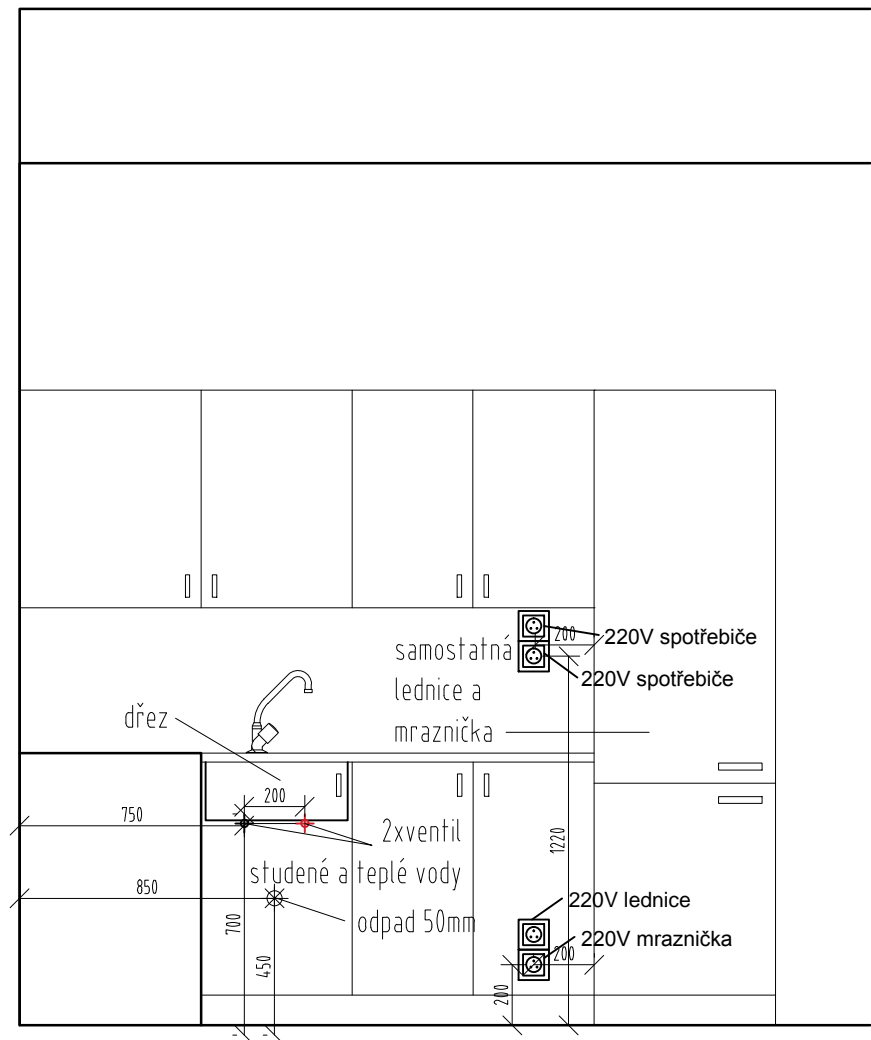
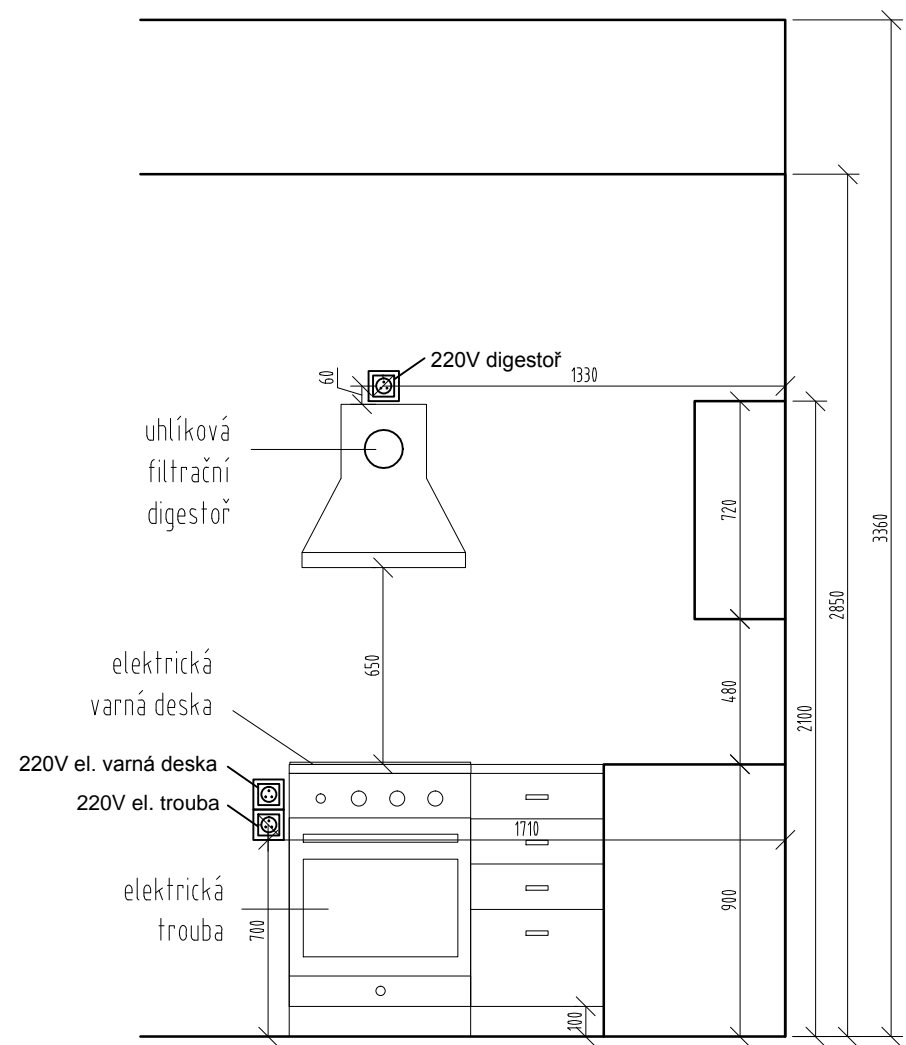
Č.M. 3.03



půdorys 1:25 @A4

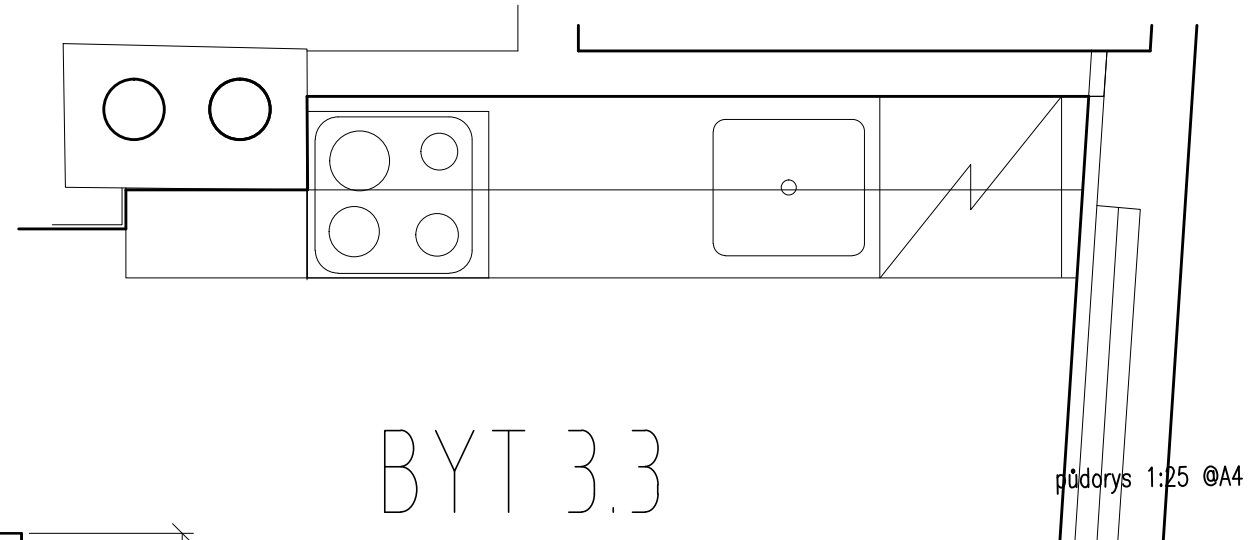
3.NP_BYT 3.2

Č.M. 3.08

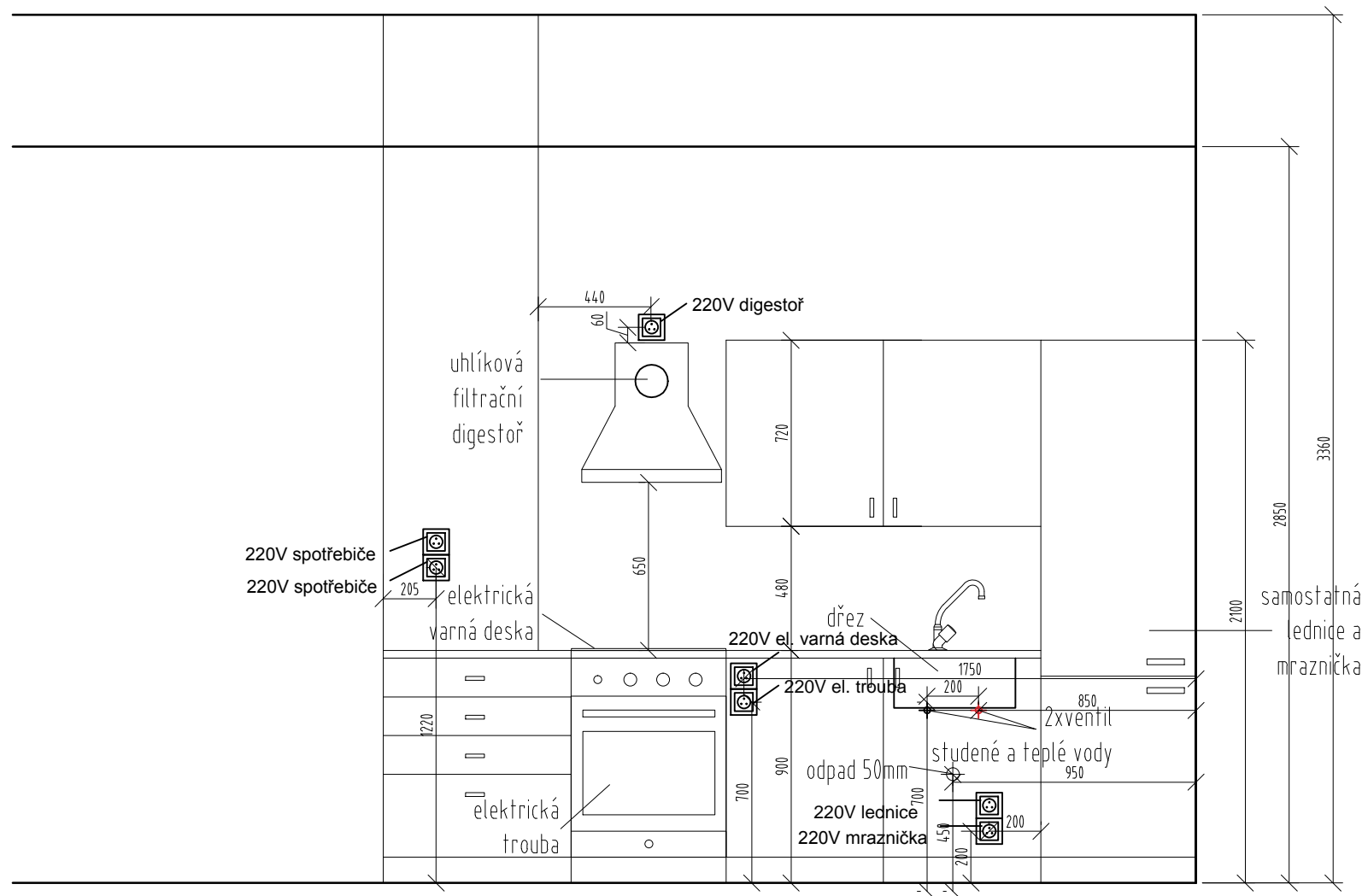


3.NP_BYT 3.3

Č.M. 3.15

BYT 3.3
3.15

sv.v.+2,850

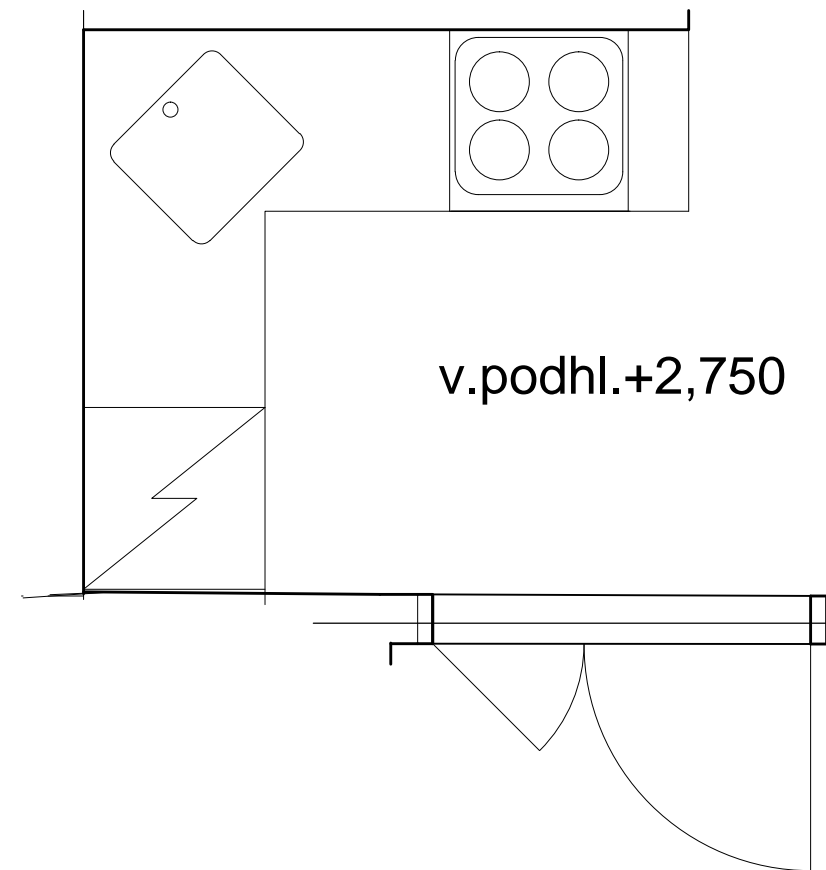


Č.M. 2.14

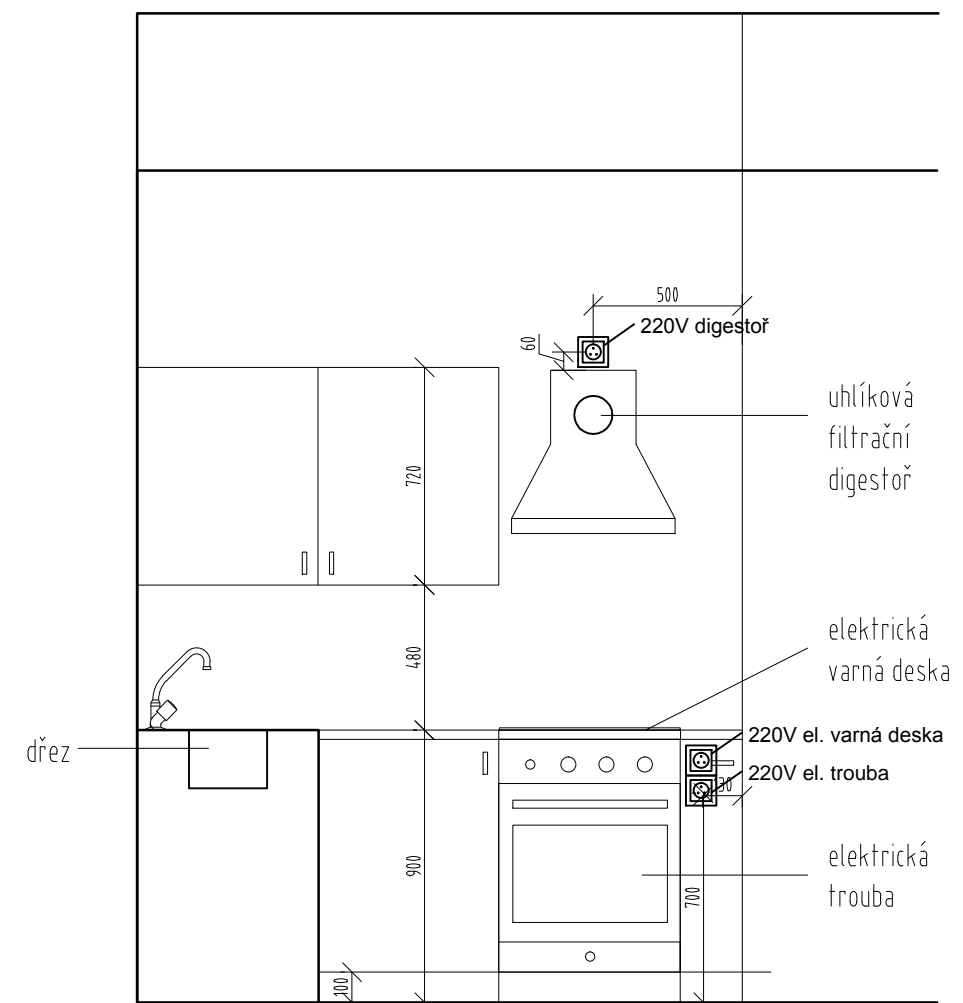
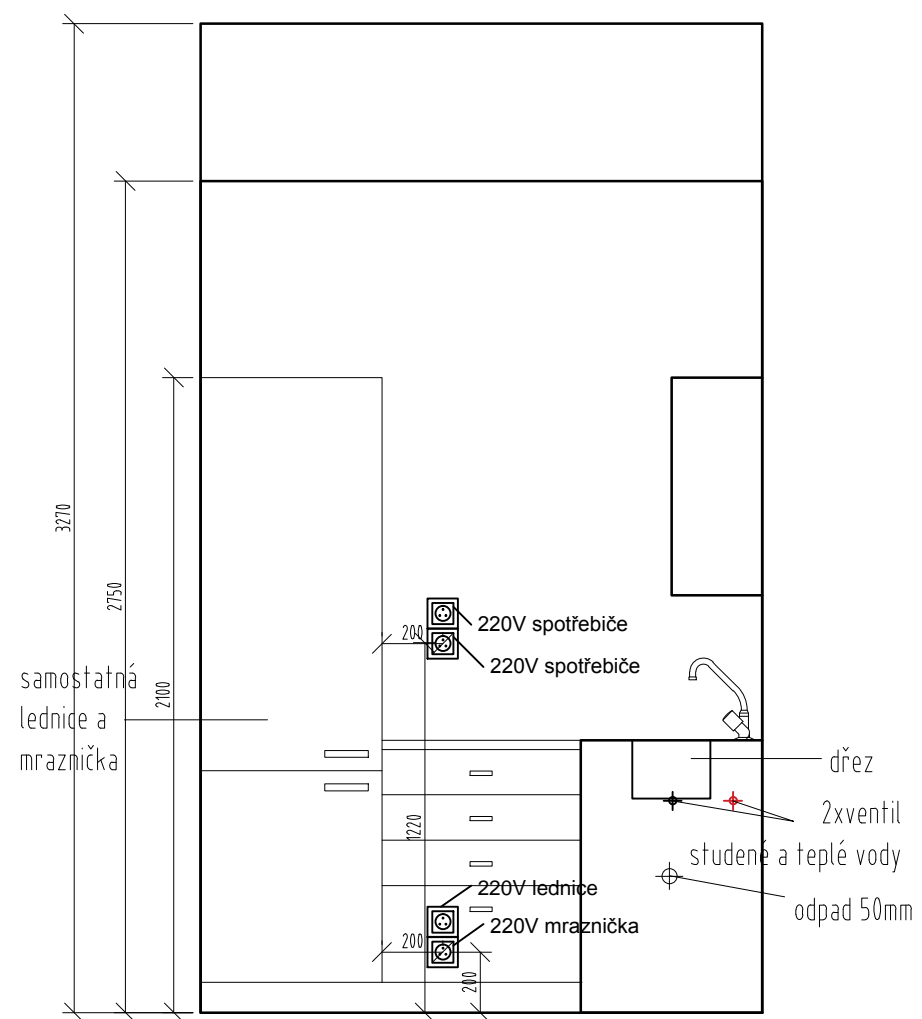


2NP_BYT 2.2

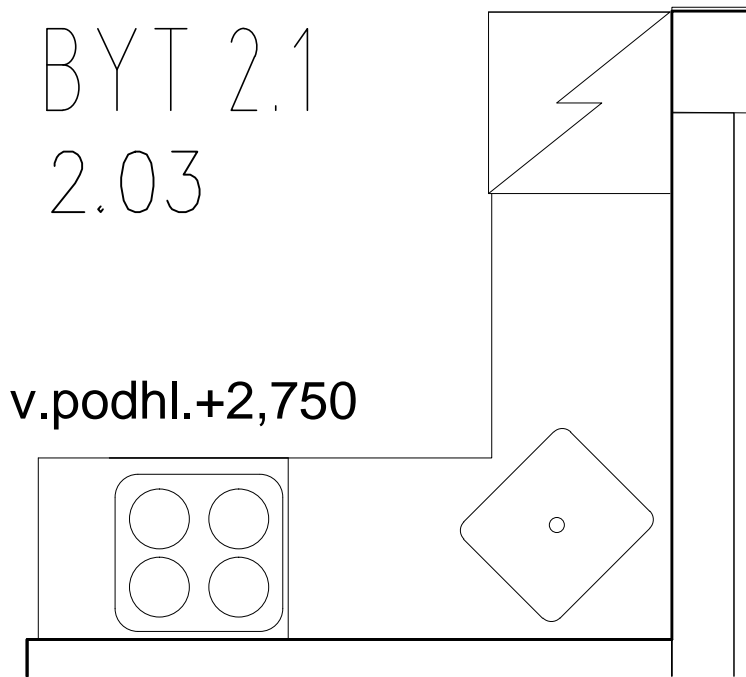
Č.M. 2.08



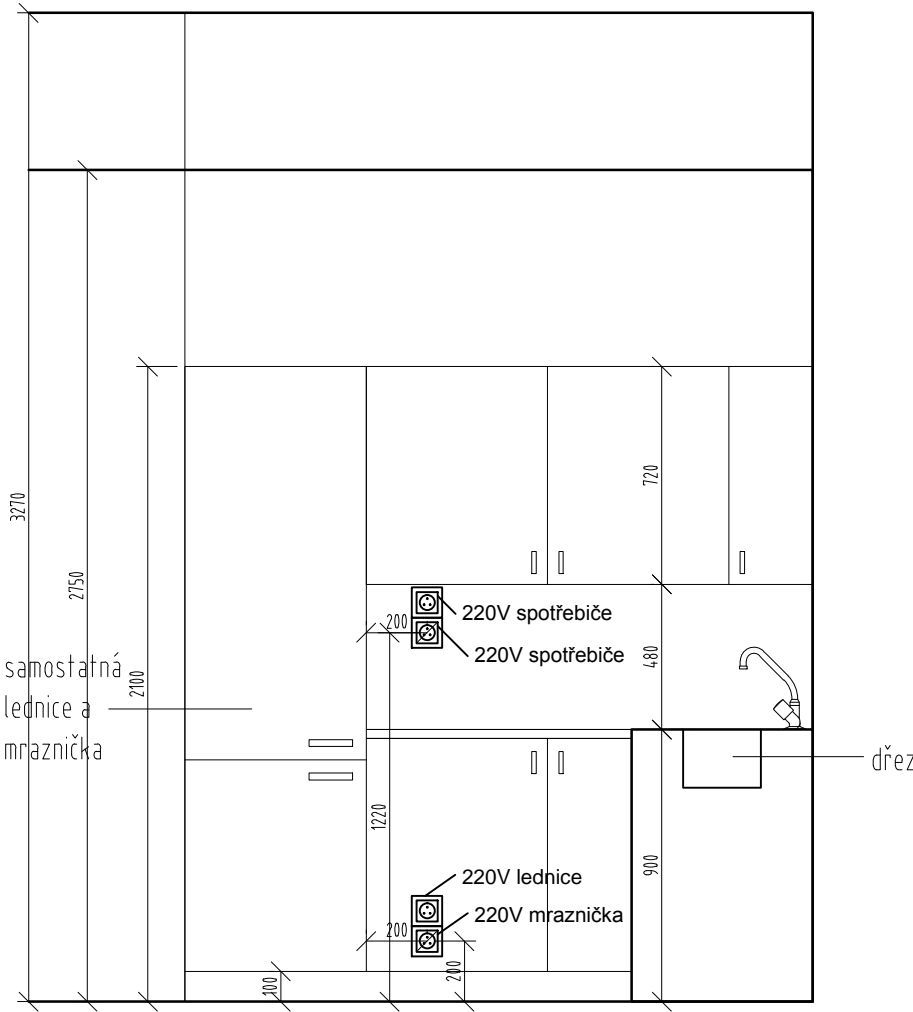
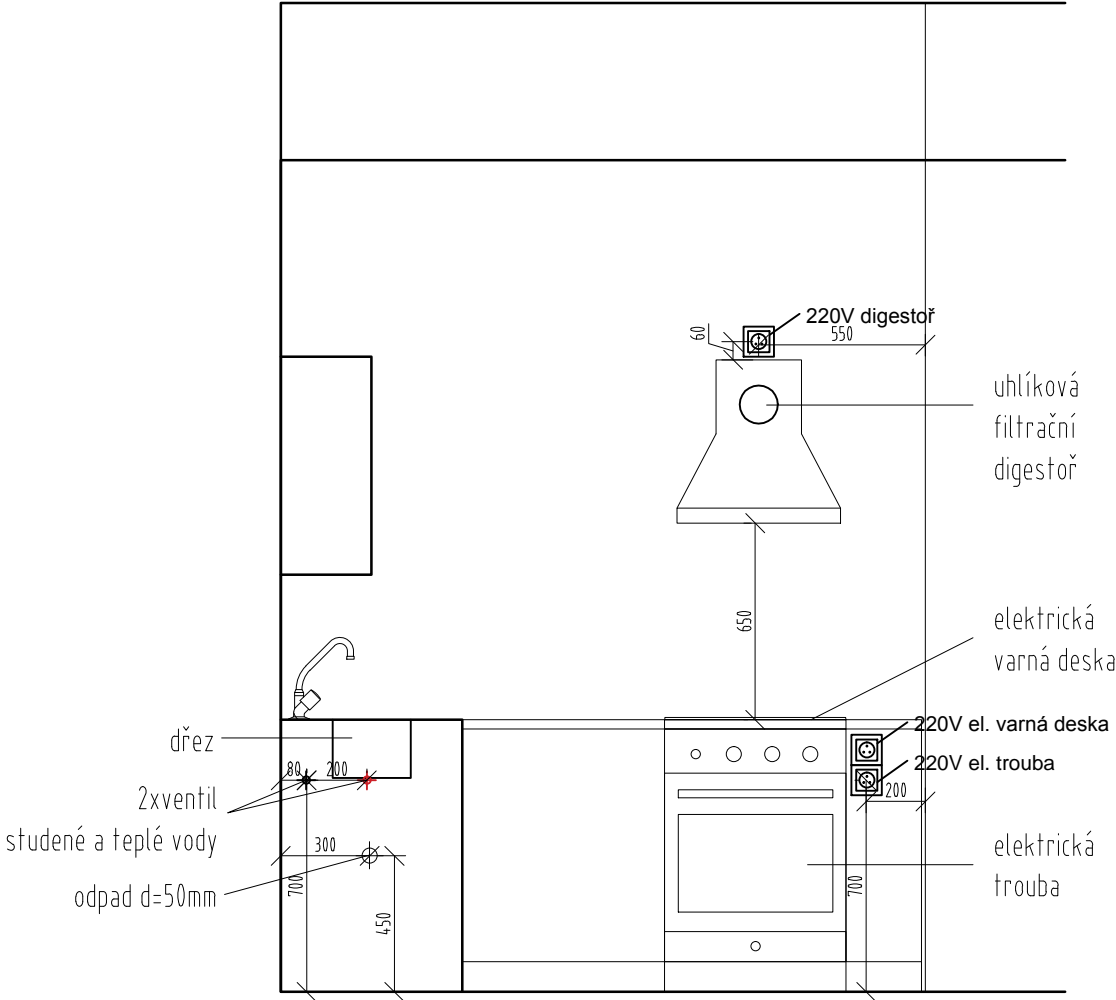
pudorys 1:25 @A4



2.NP_BYT 2.1
Č.M. 2.03

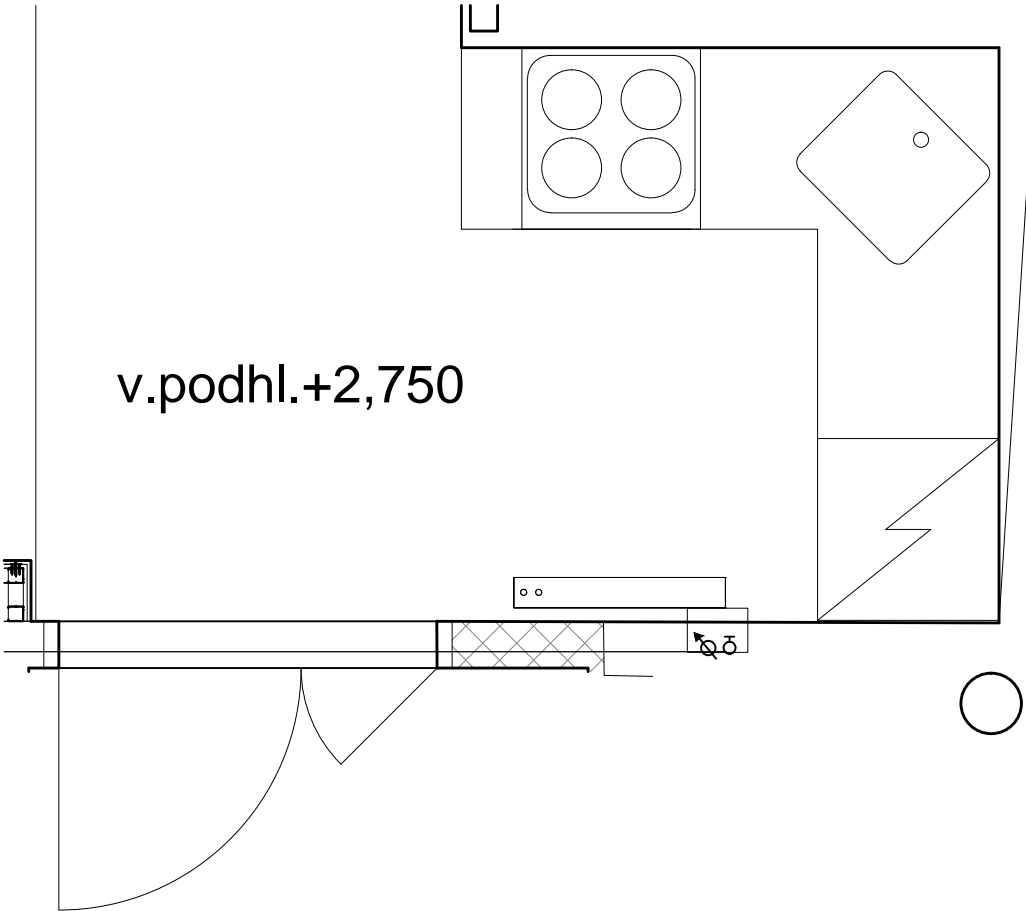
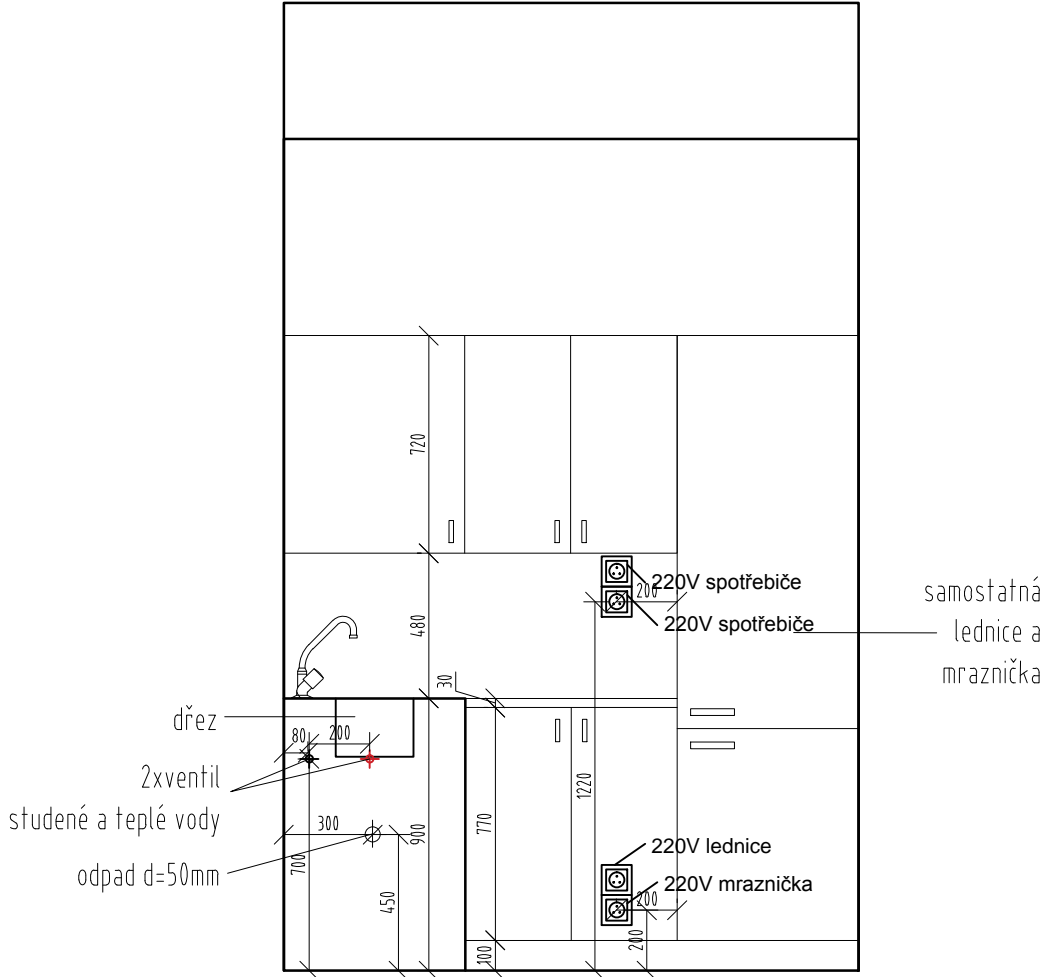


půdorys 1:25 @A4

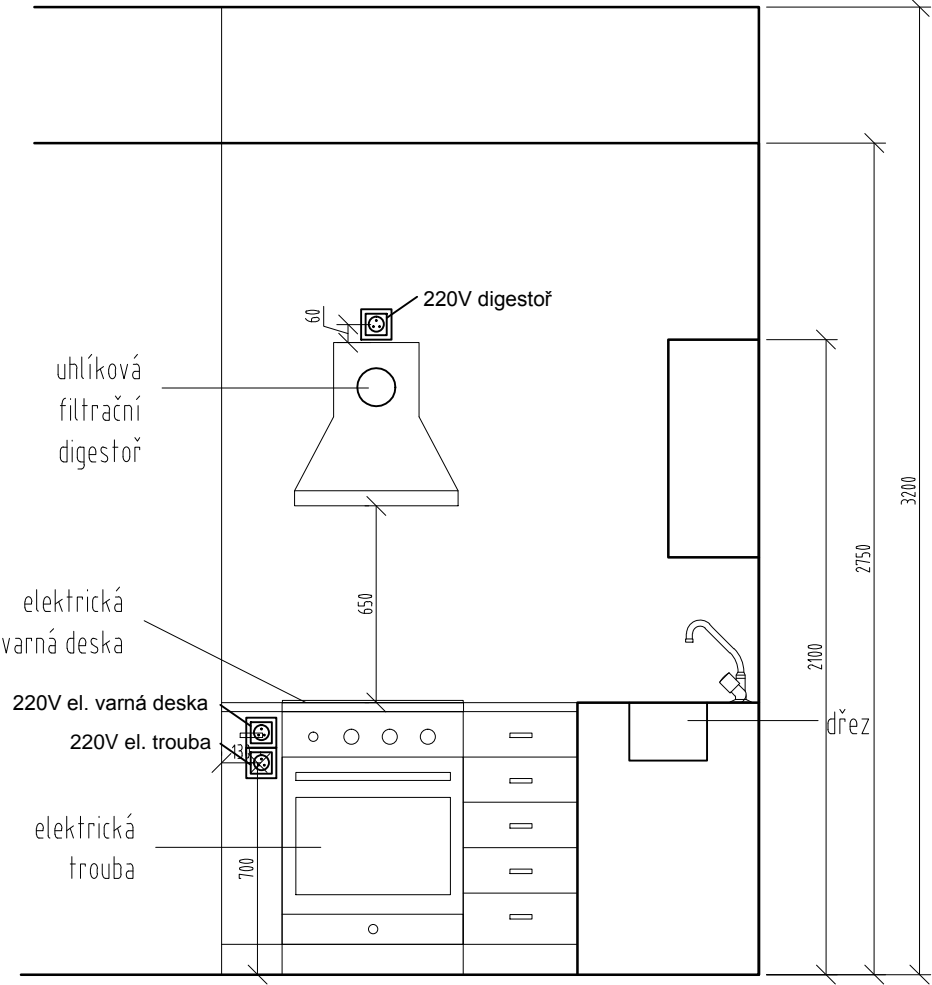


1.NP_BYT 1.3

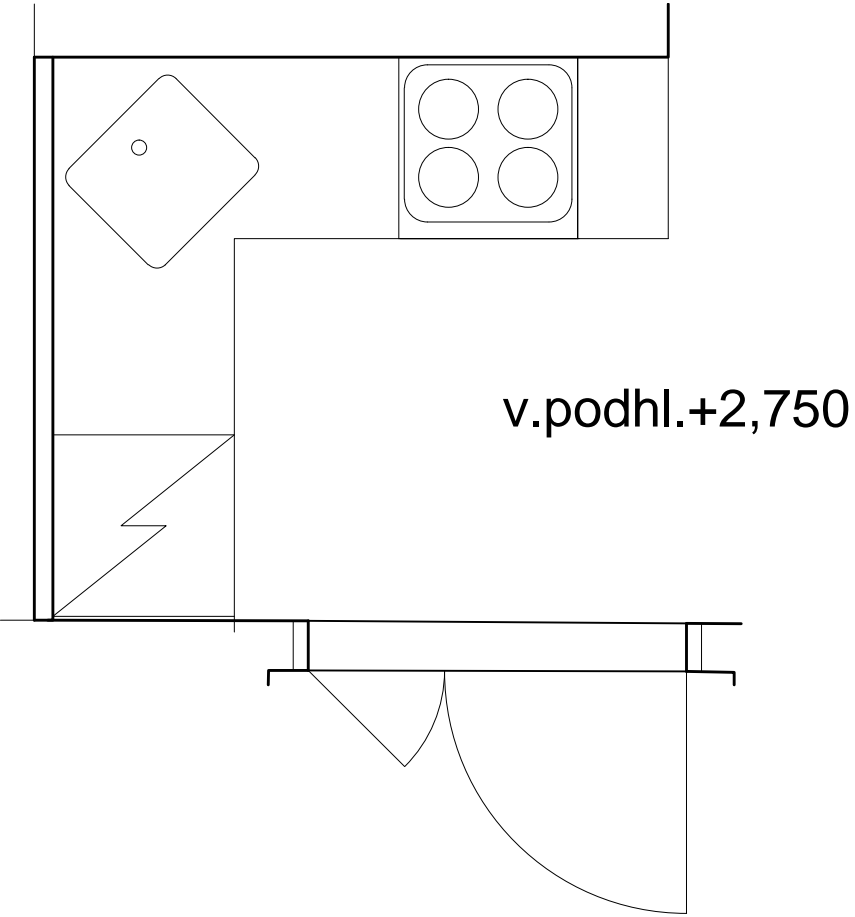
Č.M. 1.12



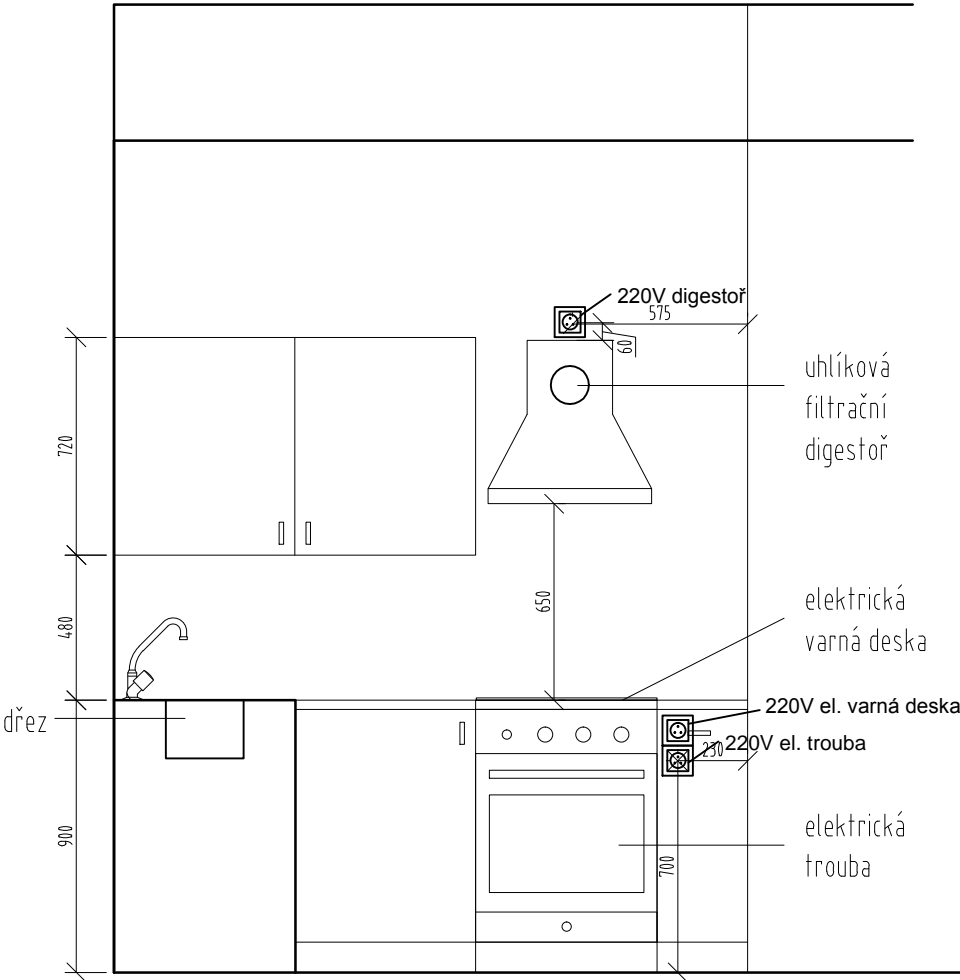
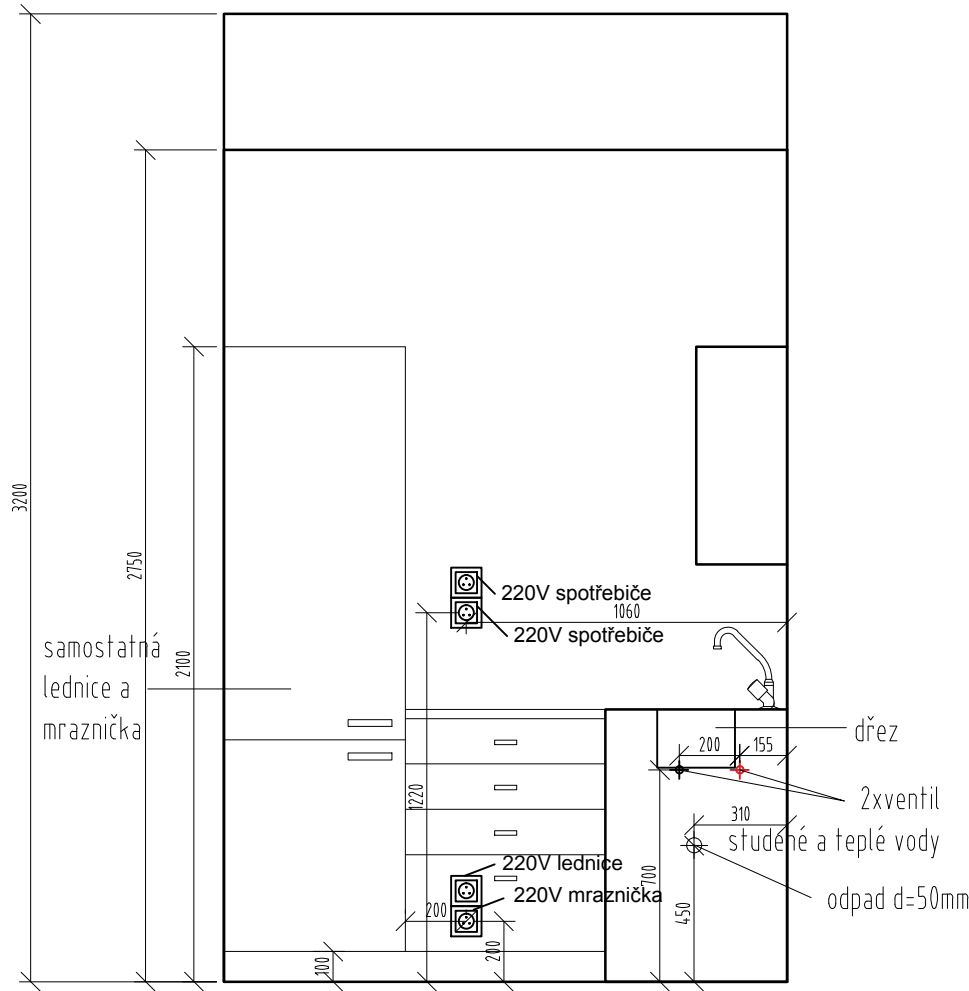
půdorys 1:25 @A4



1.NP_BYT 1.2
Č.M. 1.08

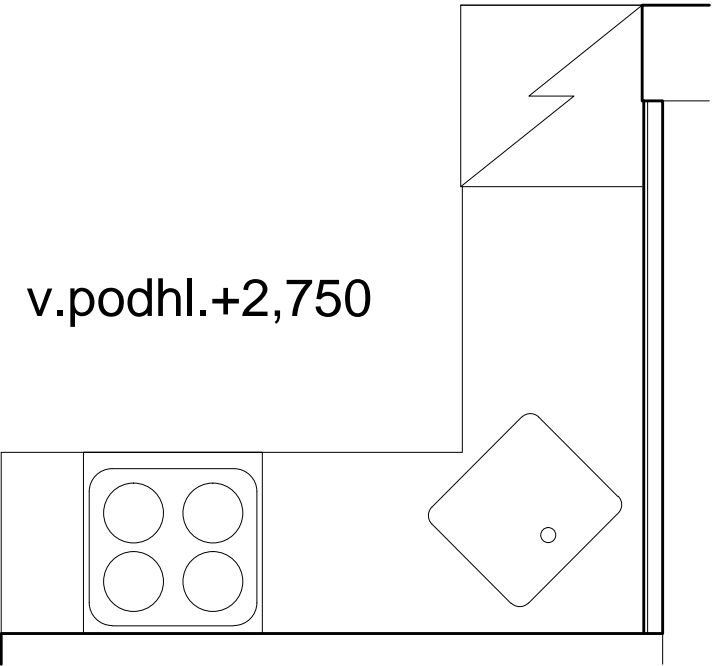


půdorys 1:25 @A4



1.NP_BYT 1.1

Č.M. 1.03



půdorys 1:25 @A4

